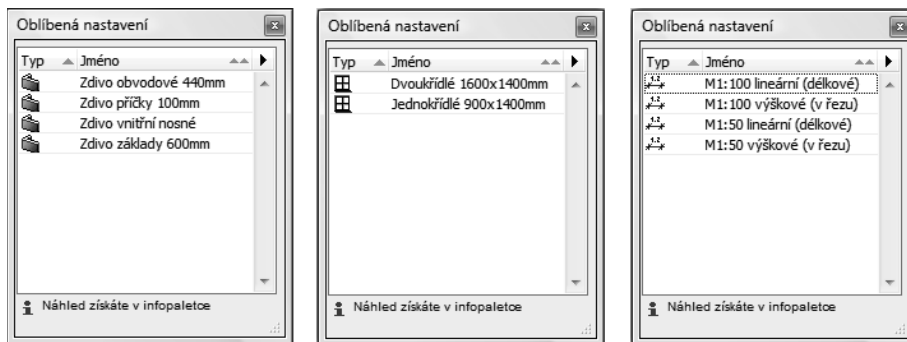


Obrázek č. 2.7: Navigátor

### Oblíbená nastavení

Paletka s přednastavenými prvky, které výrazně usnadňují uživateli práci. Každé zadání nového prvku by mělo začít právě z této paletky nebo její identické varianty v **Nastavení** daného prvku (poklepat na nástroj).

Podobně jako **Infopaletka** se mění i zobrazení v paletce **Oblíbeného nastavení** podle vybraného nástroje a zobrazují se v ní prvky právě daného nástroje. Celá tato učebnice je z velké části závislá právě na využívání přednastavených prvků v této paletce, které práci uživateli podstatně zjednoduší. Přednastavené prvky by tak měla mít pro zjednodušení práce každá projekční kancelář či ateliér.

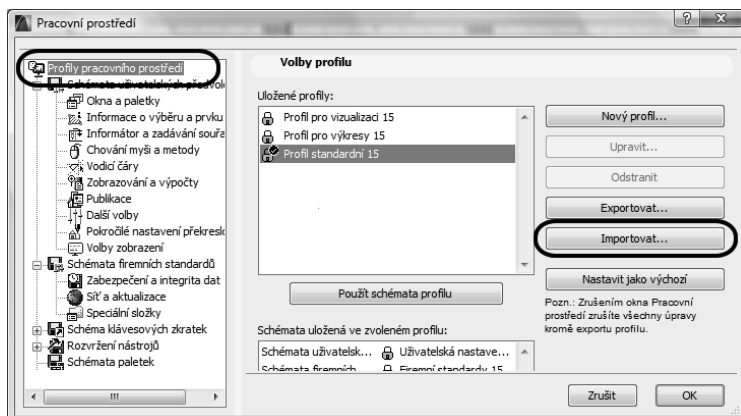


Obrázek č. 2.8: Oblíbená nastavení

### 2.3.4 Načtení vlastního prostředí – profilu

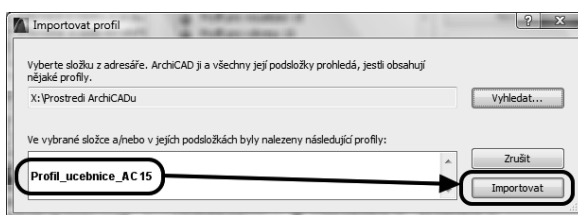
Prostředí ArchiCADu pro účely této učebnice, resp. zde prezentovaného stylu práce, autoři drobně upravili a základní rozdíly je možné vidět na obou obrázcích. Nejprve si ale musíme stáhnout data k učebnici z WEBu [www.grada.cz](http://www.grada.cz) nebo [www.bim-projektovani.cz](http://www.bim-projektovani.cz).

Adresář zkopírujeme někam na svůj disk. Následně spustíme ArchiCAD a nové prostředí/profil je možné po jeho spuštění načíst/naimportovat v menu **Volby** → **Pracovní prostředí** → **Pracovní prostředí**. Nejprve v dialogu vlevo vybereme až nahoře celkové nastavení prostředí, abychom nemuseli načítat jednotlivé podseky postupně samostatně.



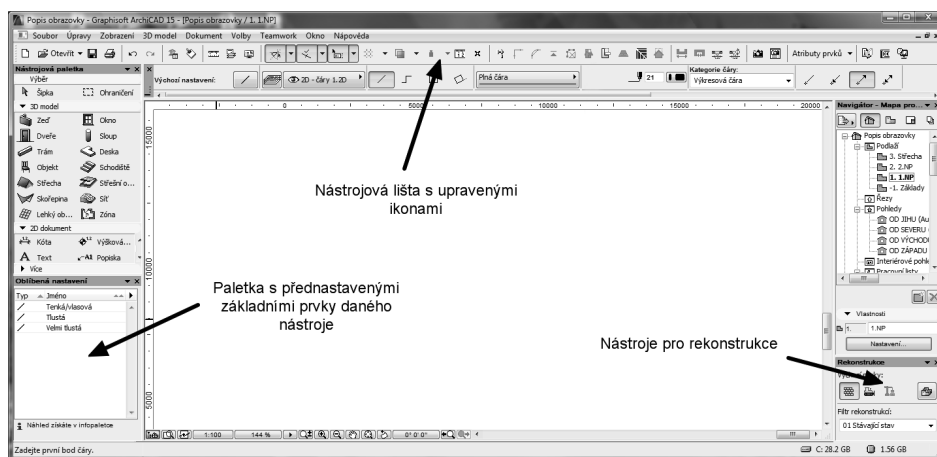
Obrázek 2.9: Prostředí ArchiCADu

Poté zvolíme vpravo **Importovat** a v dialogu označíme adresář, kam jsme prostředí nakopírovali. Jakmile adresář vybereme, profil (nebo více profilů) v něm obsažený dialog zobrazí a po jeho označení můžeme provést import.



Obrázek 2.10: Import prostředí ArchiCADu

Pak takto nainportovaný profil označíme ve střední části dialogu **Pracovního prostředí** a poklepáme na ikonu **Použit schémata profilu**. Po potvrzení všech následujících dialogů dojde k aplikování profilu a úpravě prostředí ArchiCADu. Jedná se hlavně o modifikaci lišty s ikonami, klávesovými zkratkami (hot-key) a zobrazení paletky s Oblíbeným nastavením prvků, viz obrázek 2.11.



Obrázek 2.11: Importované prostředí ArchiCADu

### 2.3.5 Šablona a její význam

Šablonu ArchiCADu upravenou pro potřeby a styl práce v této učebnici získáme taktéž z WEBU [www.grad.cz](http://www.grad.cz) nebo [www.bim-projektovani.cz](http://www.bim-projektovani.cz). Šablonu **Učebnice AC15.tpl** nakopírujeme někam na disk a při otevírání nového souboru vybereme v nabídce **Najít šablonu...**



**Pokud bychom chtěli, aby se šablona objevila v základní nabídce rozbalovacího menu, nakopírujeme šablonu před spuštěním ArchiCADu přímo do složky/adresáře nainstalovaného ArchiCADu 15 → Výchozí hodnoty → ArchiCAD. Teprve poté spustíme ArchiCAD a šablona se zobrazí v nabídce k okamžitému použití.**

Šablona je nositelem určitých firemních (školních) standardů – je to jakýsi prázdný soubor/projekt, který uživatel využívá pro každý nový projekt a obsahuje veškerá obvyklá nastavení, která je projektant zvyklý každodenně využívat při své práci.

Šablona obsahuje mimo jiné přednastavená základní podlaží, pohledy, tabulky pro výpisy prvků, každopádně rohové razítko včetně firemního loga a formátování výkresů. Dále zde jsou přednastavené používané typy čar, výplní, sendvičové konstrukce i sady používaných per s patřičnými tloušťkami, různé 3D složité profily konstrukcí a další.

Velmi důležitá jsou nastavení nejběžnějších měřítek, kombinací vrstev, kombinací voleb zobrazení modelu, a to vše přednastavené v Mapě zobrazení. Případně je možno tyto kombinace přímo umístit formou **Kresby** na výkresy, viz kapitola 3.8.

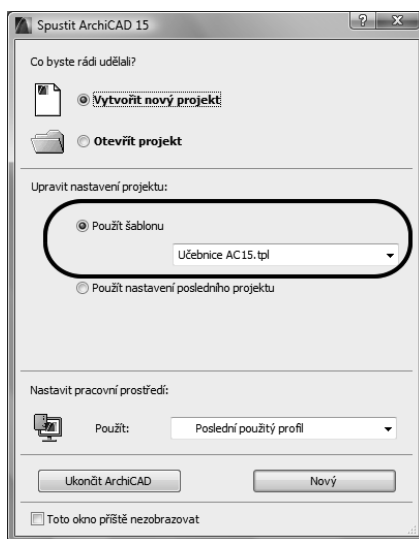
Samozřejmě zde jsou připraveny legendy materiálů, používané skladby konstrukcí, popisy výkresů, fasád, tabulky atd. Další z velmi důležitých věcí v šabloně jsou připravená **Oblíbená nastavení** nejlépe všech běžně používaných prvků.

Při spuštění nového souboru ArchiCAD nabídne v úvodním dialogu výběr konkrétní šablony, podle níž se nový soubor/projekt vytvoří. Tento soubor bude mít vlastnosti vybrané šablony – přednastavené podlaží, definované Oblíbené prvky, nastavené Kombinace vrstev, výkresů a další.

S každou novou verzí ArchiCADu by si měl uživatel vytvořit šablonu znovu, protože využíváním šablony z minulých verzí přichází o novinky aktuální verze.

Věřte, že čas věnovaný vytvoření nové šablony v nové verzi ArchiCADu se rozhodně vyplatí. Navíc získáte přehled o novinkách a zbavíte se eventuelních problémů z minulých šablony. Bohužel ji za vás nikdo nevytvoří. Jednoduše proto, že nezná logiku vaší práce, ani formální náležitosti vámi publikovaných výkresů. Vyhradte si na její tvorbu cca jedno odpoledne. Při tvorbě doporučujeme otevřít dva ArchiCADy najednou (např. AC14 a AC15). V původní verzi otevřete hotovou, vámi používanou šablonu a v nové verzi šablonu originální (šablona ArchiCADu 15.tpl). Poté postupnou kontrolou staré a nové šablony doplníme do nové šablony to, co chybí, a smažeme to, co přebývá.

Podrobně se problematikou tvorby vlastní šablony autoři zabývají v **Publikaci Rady pro pokročilé**.



Obrázek 2.12: Výběr šablony